
Aktuelle Ergebnisse aus dem Projekt Klima-Kompakt

Benjamin Gugel

Mannheim, 16.05.18



Das Projekt (Laufzeit: 01.04.2017 bis 31.03.2020)

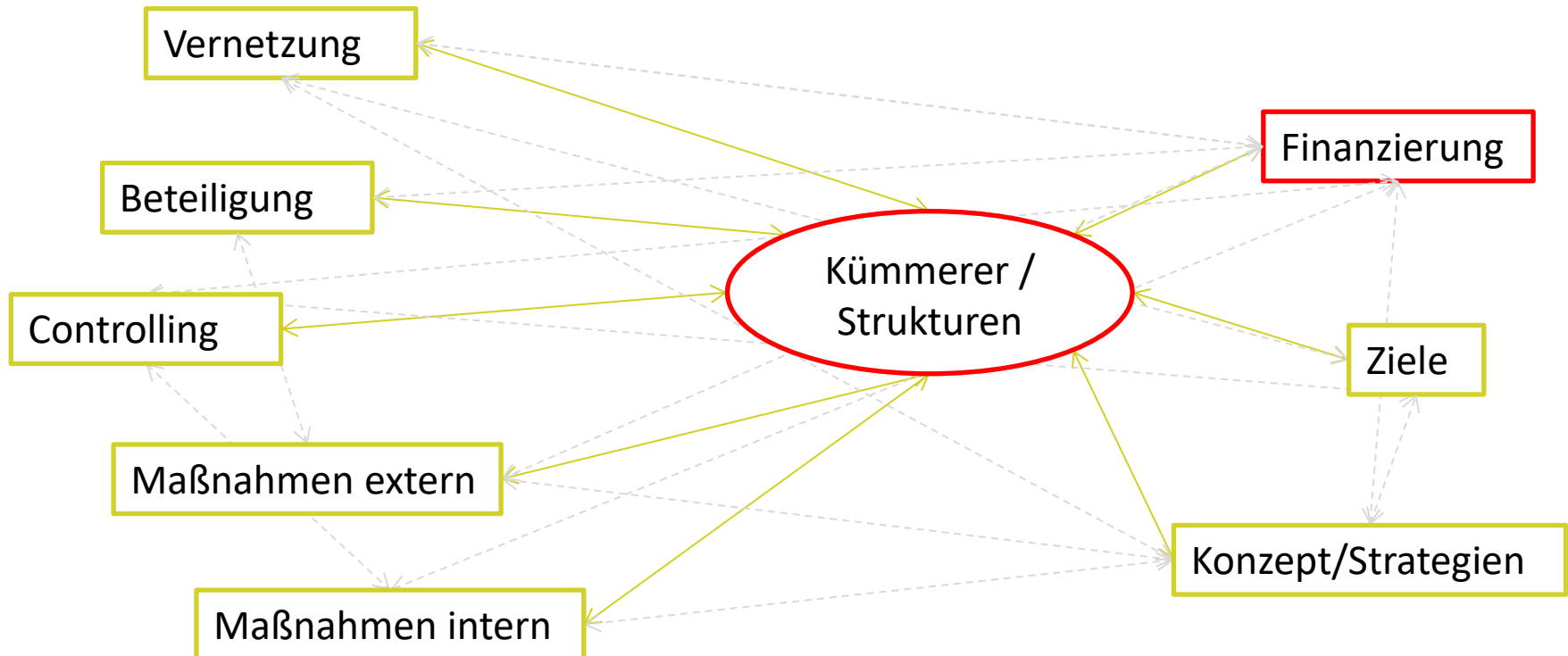
Wie wird kommunaler
Klimaschutz von
verschiedenen Akteuren
gesehen?

Gibt es Erfolgsfaktoren und
Modelle für Verstetigung im
kommunalen Klimaschutz?

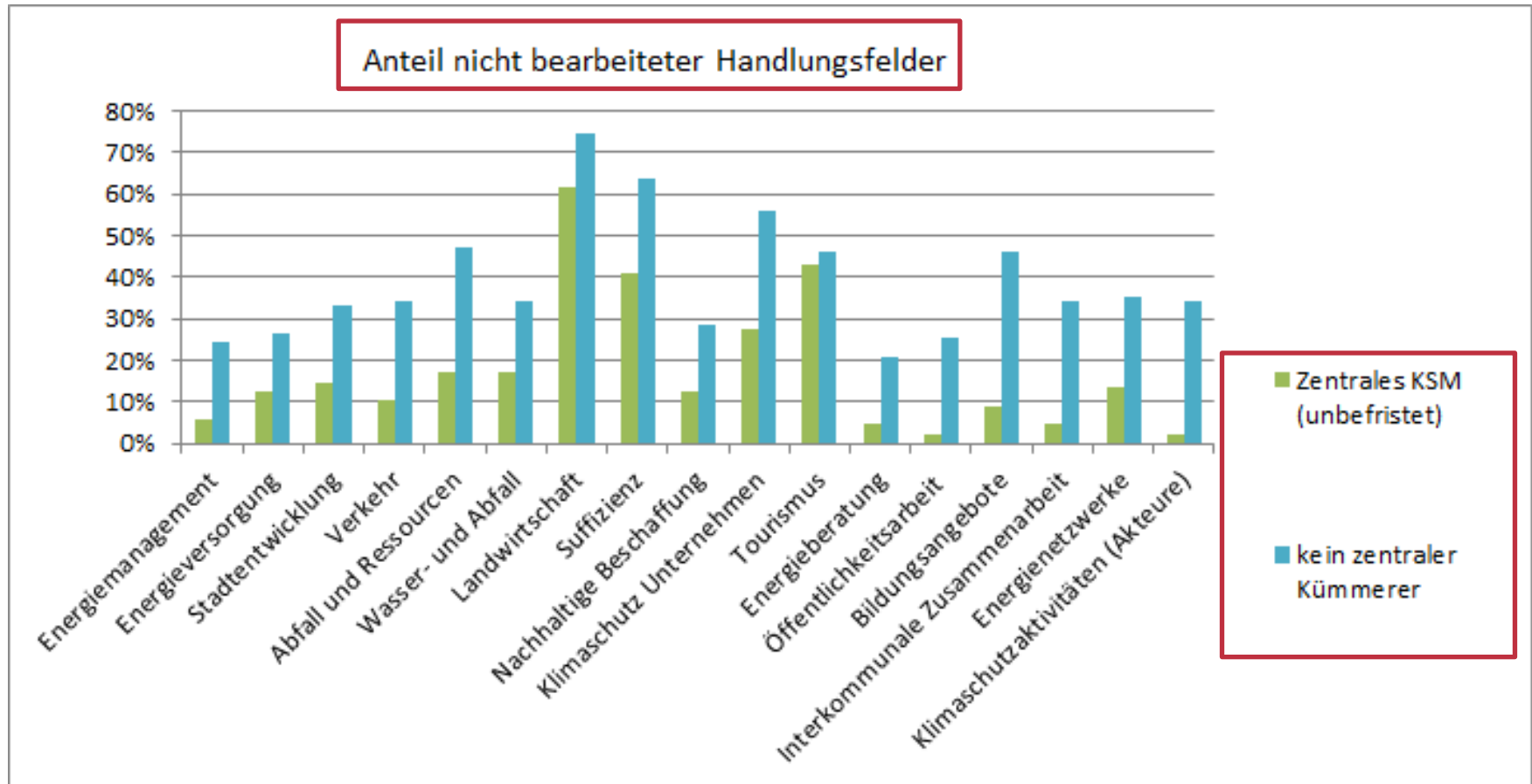
Wann kann welche
Beteiligung kommunalen
Klimaschutz voranbringen?

Verstetigung als Prozess zur dauerhaften Etablierung des Themas Klimaschutz

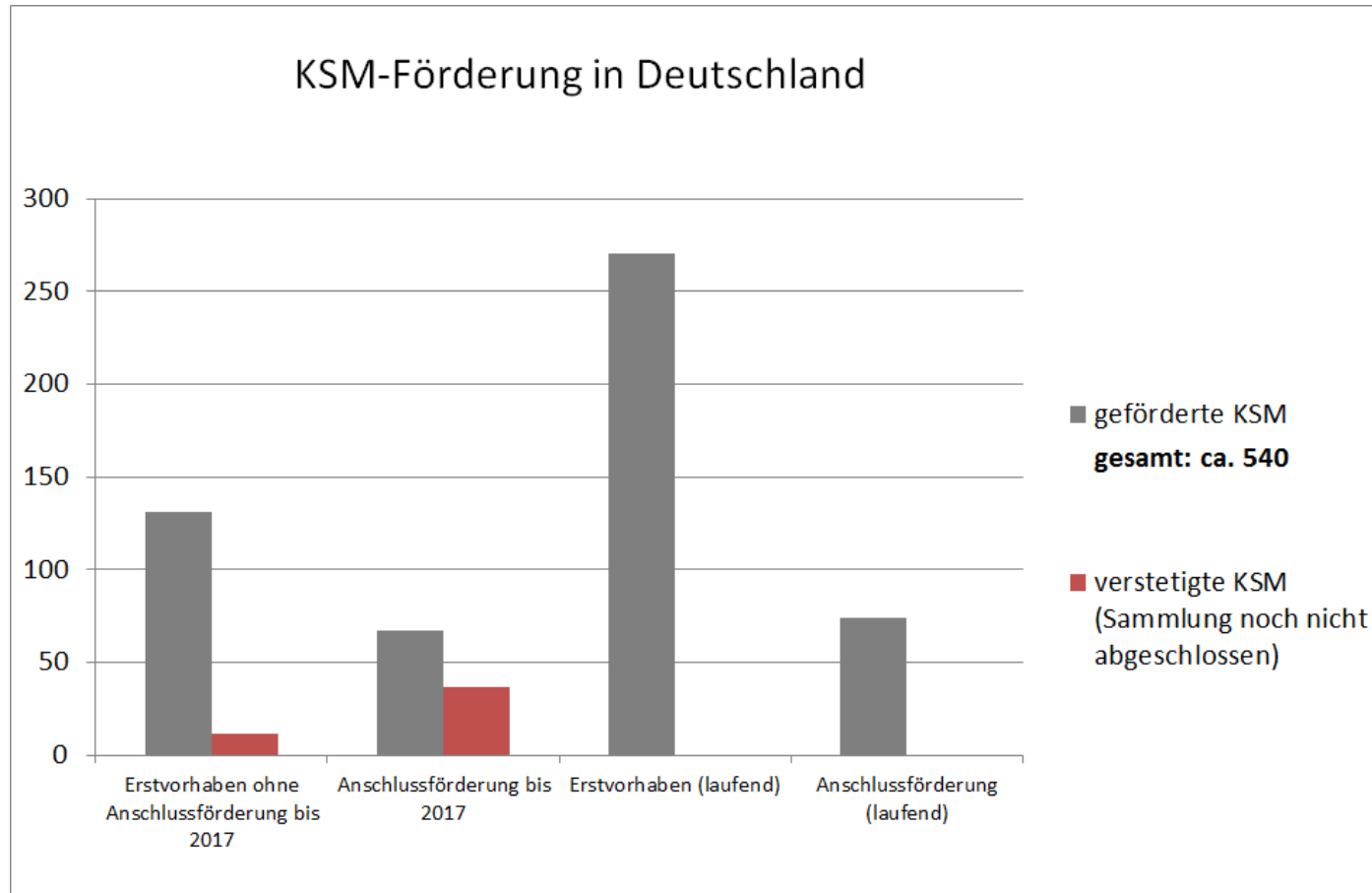
(Elemente sind im Laufe des Prozesses unterschiedlich relevant)



Es braucht zentralen Kümmerer für Themenvielfalt



Aktueller Stand zur KSM-Förderung (Stichtag 31.12.17)



Verschiedene Möglichkeiten nach der Förderung

	Erfolgsmodell Mainstreaming	Erfolgsmodell Verankerung	Erfolgsmodell Aktives Outsourcing	Andere Modelle (intern)	Modell „Passives Outsourcing“
Ver- ortung	KSM als - (Teil einer) Stabsstelle, - eigene Fachabteilung - in allen relevanten Ämtern	KSM in Fachamt, z.T. über Stellenteilung	KS wird an regionale Energieagentur ausgelagert	„Klimaschutz als Chiefsache“, KS wird von Fachämtern übernommen	Klimaschutz wird als Thema von der Kommune nicht mehr behandelt; Dritte müssten übernehmen

Verstetigung – Identifizierte Eigenschaften

Verankerung

Positive Einstellung Verwaltungsspitze / Politik

Klimaschutz als „Zukunftsthema“ durch Einbindung in aktuelle relevante kommunale Prozesse (als positiver Nebeneffekt)

Proaktives KSM (Knowhow + Kommunikation), häufig zu (neuen) Spezialthemen

Mainstreaming

Positive Einstellung Verwaltungsspitze / Politik

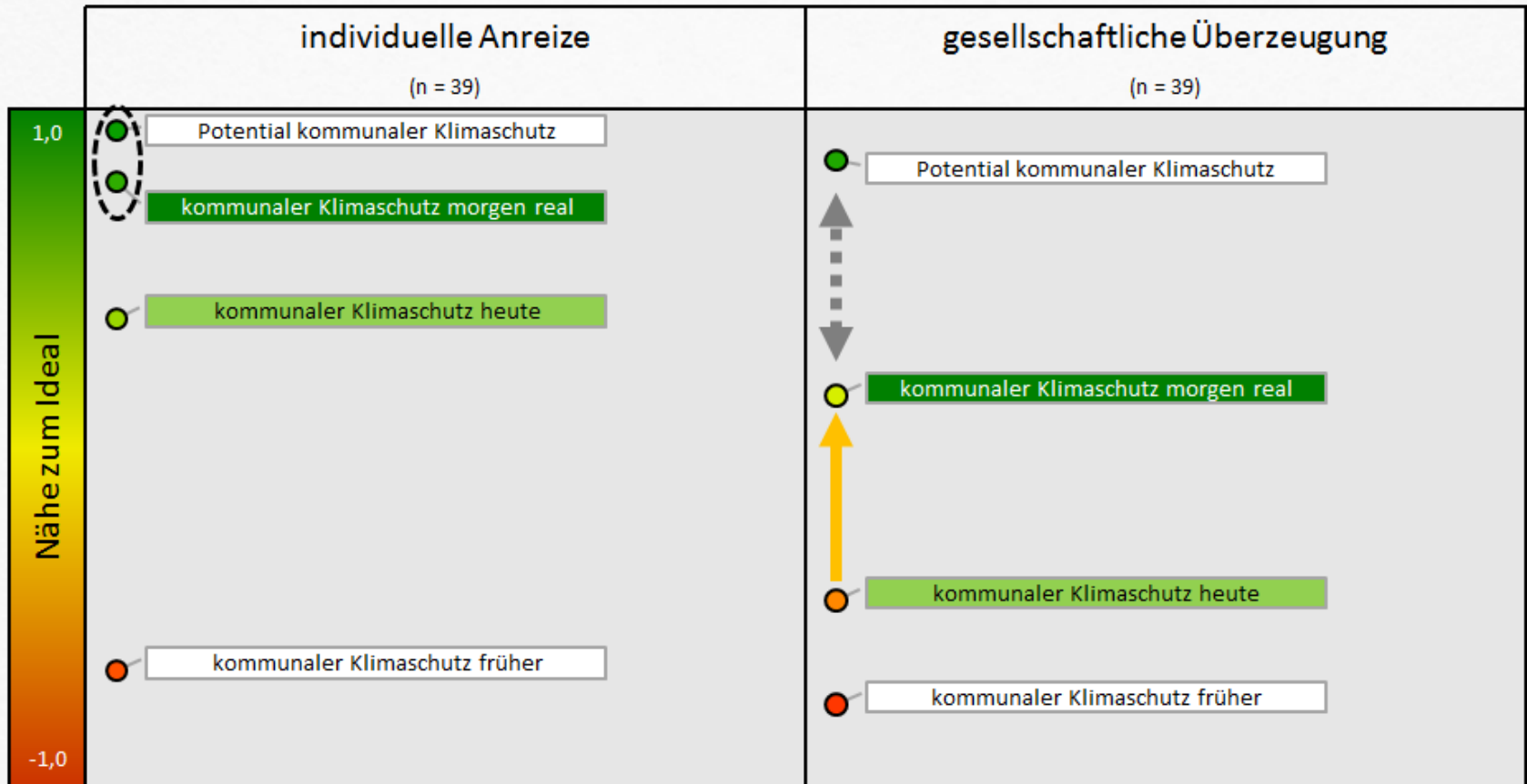
Lange Historie des Themas Klimaschutz; Klimaschutz bereits in weiten Teilen der Verwaltung akzeptiert und verankert

Inhaltlich breit aufgestellte Verwaltungseinheit

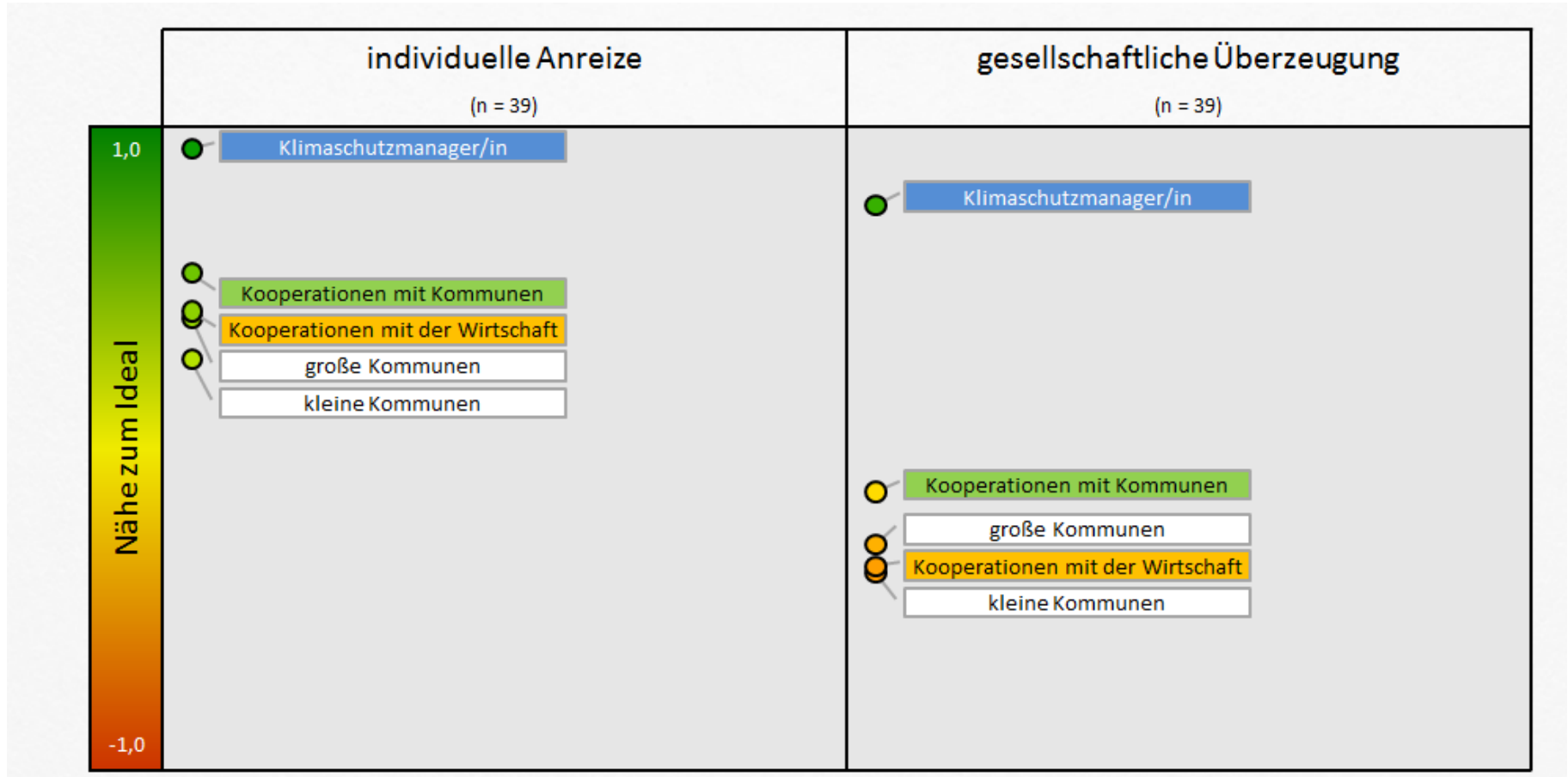
Langfristige Klimaschutz-Ziele

Dauerhafte Beteiligungsformate und Akteurseinbindung

Herausforderung – unterschiedliche Sichtweisen



Vorteil – ähnliche positive Sicht auf KSM



Zentrale Fragen zur Verstetigung...

...sollten in jeder Kommune spezifisch und möglichst früh beantwortet werden:

1. Wer sind die relevanten (Schlüssel-)Akteure?

- Wie sehen diese „erfolgreichen“ Klimaschutz?
- Mit welchen Angeboten können sie angesprochen werden (extern/intern)?

2. Inhaltlich: Welche Themen sollen angesprochen werden/wo steht man im Prozess?

- Auf welchen „Prozess-Grundlagen“ kann Klimaschutz weiter aufgebaut werden?
- Welche „Zukunfts-“Themen sind aktuell und wie kann hier Klimaschutz integriert werden?
(Beispiele aus den Gesprächen: Klimafolgen, Mobilität, Stadtplanung, Suffizienz/Lebensstile, Energiemanagement eigene Gebäude, Öffentlichkeitsarbeit, Energieversorgung)
- Wo können schnell „Erfolge“ präsentiert werden

3. Wer ist der Kümmerer?

- Welches Modell kommt in Frage (Mainstreaming vs. Verankerung)?
- Wie und wo kann ein KSM für anstehende Arbeiten am besten agieren?

Anstehende Unterstützungsangebote

Ab Herbst 2018 im Rahmen des Projekts Klima-Kompakts

- Analyse und Diskussion der Möglichkeiten in 5 Kommunen mit auslaufenden KSM-Stellen

ifeu-Institut

- Erarbeitung eines Beteiligungsprozesses in 10 Kommunen (inkl. Begleitung)

Minu Hemmati - Consulting

Vielen Dank für Ihre Aufmerksamkeit!

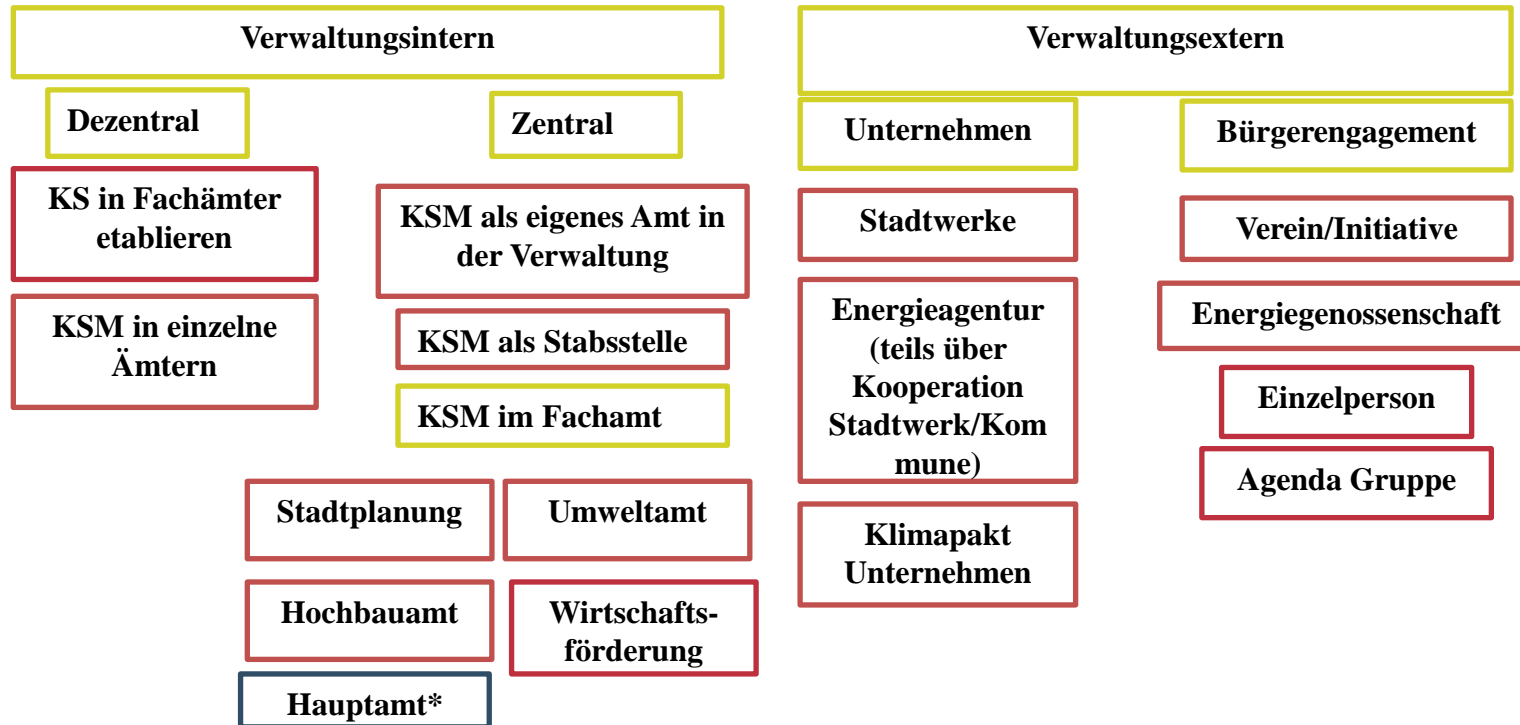
Sie haben Interesse als Kommune teilzunehmen?
Melden Sie sich gerne bei uns!



Benjamin Gugel benjamin.gugel@ifeu.de 06221 4767-43



Identifizierte Kümmerer Modelle für den Klimaschutz (KS)



„Klimaschutz als Zukunftsthema etablieren“

- Klimaschutz eher der „positive Nebeneffekt“ bei:
 - Wirtschaftsförderung
 - Mobilitätsoptimierung
 - Demografie-Fragen
 - Stadtentwicklungsfragen
 - Finanzielle Einsparungen
 - Lebenswerten Ortskern
 - Anderen Umweltfragen (Naturschutz, Feinstaub, NO_x)
- KSM ist Querschnittsthema und bricht etablierte Verwaltungsstrukturen (Amtsdenken) auf
- KSM muss auch neue Nischen in der Verwaltung finden

Arbeitsalltag und begünstigende Faktoren - Zusammenfassung

- Mit zentralem KSM sind Kommunen in Klimaschutz-relevanten Themenfeldern aktiver
- Hilfreich für eine Verstetigung
 - Gute finanzielle Gesamtsituation der Kommune gut
 - Lange Historie (Als Thema / über Beteiligung)
 - Etablierung von Klimaschutz als „Zukunftsthema“ und Aufzeigen von Erfolgen
 - Entwicklung und Etablierung von langfristigen Klimaschutzzielen
 - Aktives, sich vernetzendes KSM mit viel Fachwissen
 - Immer: Positive Einstellung der Verwaltungsspitze/Politik zu Klimaschutz/KSM